

“En octubre operará nuestra primera planta de congelados”

—Pesquera Exalmar también mira con interés la incursión en nuevas especies como pota y salmón en el mercado chileno, reveló a Gestión su presidente de directorio, Víctor Matta.

LESLIE SALAS OBLITAS
lsalas@diariogestion.com.pe

Tienen programado abrir dos nuevas plantas de congelados, ¿cómo van los avances?
La de Paita (Piura) ya está en etapa de prueba, trabajando con pota y perico, y esperamos inaugurarla en octubre próximo. Esta será nuestra primera planta de congelados para consumo humano directo.

¿Y la planta de Tambo de Mora en Ica cuándo operará?

Esta, que se concentrará principalmente en el congelado de jurel y caballa, todavía estará lista entre mayo y junio del 2012. Se trata de una operación mucho más grande con una capacidad de 400 toneladas métricas (TM) al día; mientras que la de Piura es de 100 TM día.

¿Cuánto es la inversión que han requerido ambas?

CIFRAS Y DATOS

•• Exalmar prevé facturar US\$ 200 mlls. este año.

•• La pesquera es una de las principales productoras de harina de pescado del Perú.

•• Tienen seis plantas de harina de pescado.

•• Este año han invertido US\$ 20 mlls. en la mejora de plantas y embarcaciones.

Alrededor de US\$30 millones, de los cuáles US\$ 20 millones fueron para Ica.

¿Estos productos estarán orientados más al mercado de exportación?

Llegaremos en partes iguales al mercado externo e interno. Aún en el país el consumo de pescado es bajo pero está aumentando y queremos seguir incentivándolo, además vamos a implementar un programa para llevar estos productos a la sierra.

Pesquera Exalmar apostará ahora más por la pesca para consumo humano directo (CHD)?

Sí, por eso le estamos poniendo mucho énfasis. Con estas dos operaciones estamos incursionando en este

HOJA DE VIDA

Nombre: Víctor M. Matta Curotto.

Cargo: Presidente del directorio de Exalmar y Complejo Agroindustrial Beta.

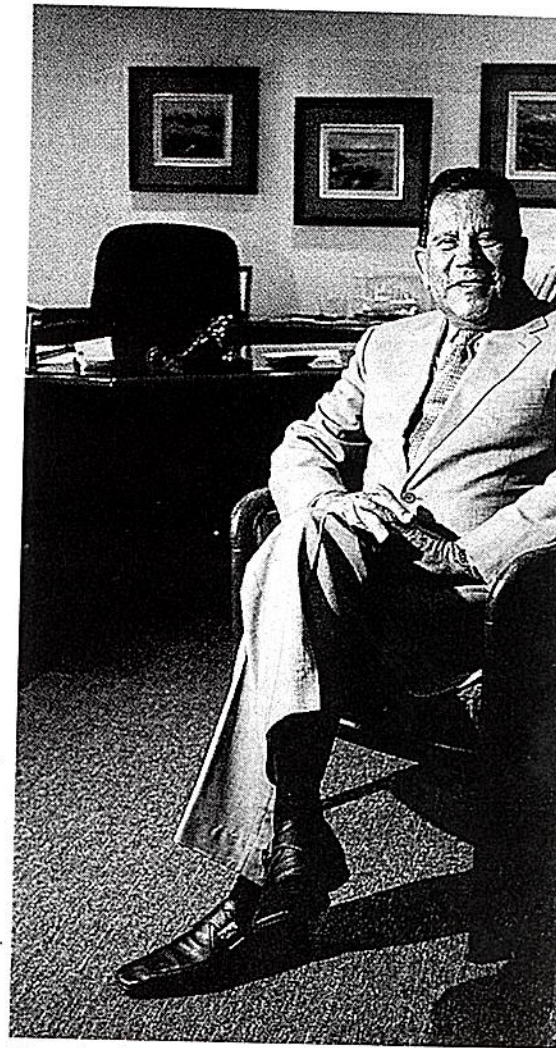
Estado civil: Casado. Tiene tres hijos.

Edad: 68 años.

negocio y la idea es fortalecerlo, considerando su gran potencial y el mayor aprovisionamiento de especies como el jurel y la caballa, que antes importábamos.

¿Cuántos barcos tienen?

Tenemos 50 pero, tras la ley de cuotas que te hace ser más eficiente, solo 22 están operativas, de las cuales seis



“Hemos invertido US\$ 30 millones en nuestras dos nuevas plantas de

pesca jurel y caballa, exclusivamente, para CHD.

Proyecciones

¿Comprarán más embarcaciones con cuota?

Sí, nos falta completar algunas compras, actualmente nuestra participación de la cuota total de pesca de anchoveta es 6.5% y queremos llegar a 7.5% en el 2012.

Esto implicará inversiones de US\$ 100 millones.

¿Prevén extraer pota y atún?

Esa es la idea, en pota ya estamos pero a través de terceros, pero hemos presentado las solicitudes al Produce para participar de las cuotas que asignarán. También nos interesa incursionar en otras especies pesqueras.